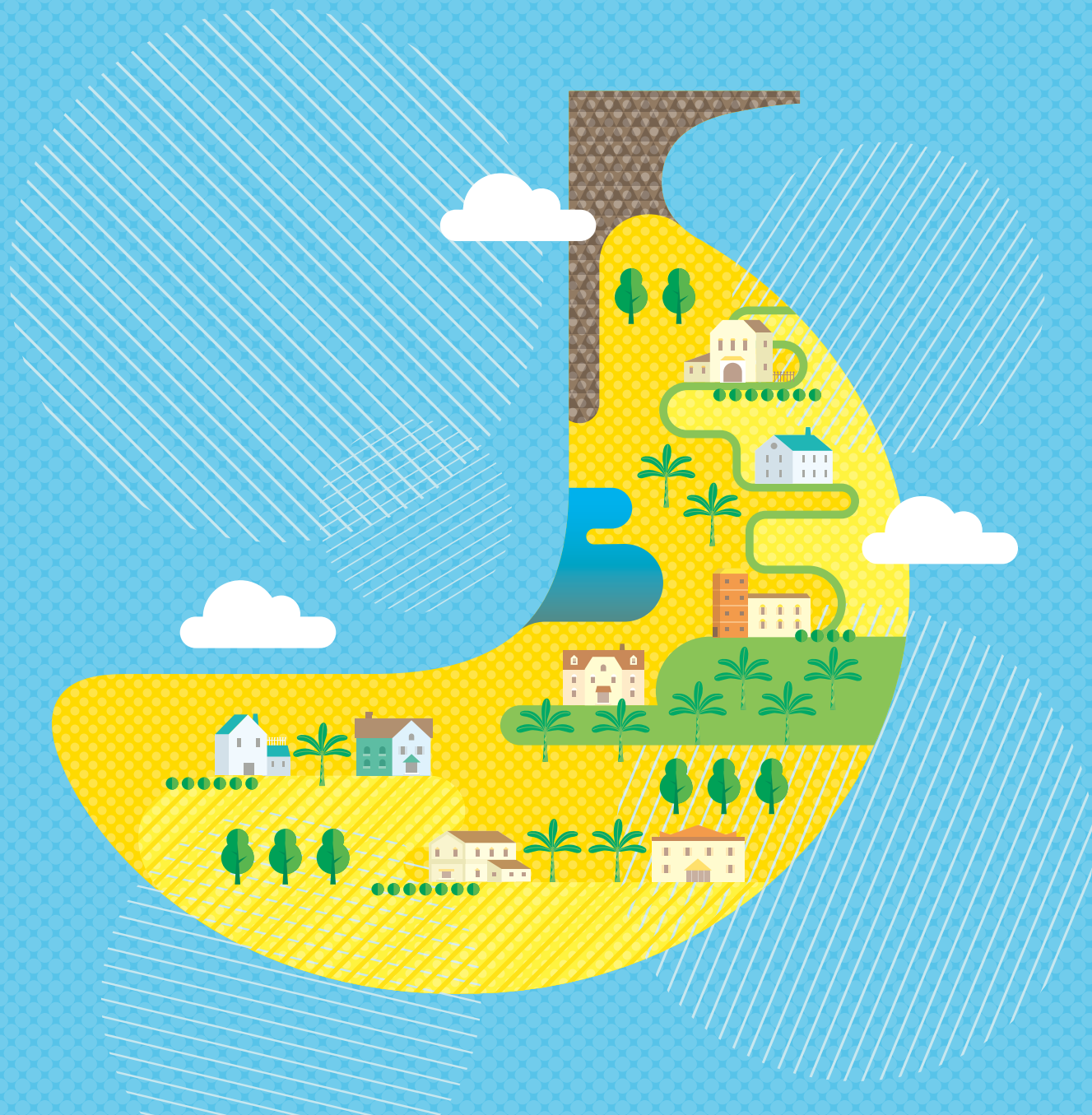




ばなな会 ケアプランセンター

居宅介護支援<ケアマネジャー/ケアプラン作成>
介護保険対応



運営：社会福祉法人 ばなな会
介護保険登録事業者 No.1475201701

TEL：044-712-5945



居宅介護支援<ケアマネジャー／ケアプラン作成>

最適な介護サービスのプランを作成、ご提案、ご提供いたします。ご利用者様、介護者様ともお元気になっていただくことを目的としてケアプランを作成いたします。



- ケアプランの作成、コンサルティング業務と併せ、介護に関するご相談、サービスの提供の確保から管理まで、ケアマネジャーが中心になり行います。
- サービス事業者、医療・福祉機関との連絡や調整、その他のさまざまな便宜を含め、最適な介護環境への提案やアドバイスをいたします。
- 介護保険や地域資源を活用して、ご利用者様の快適な生活をめざします。
- 要介護認定の申請を代行をいたします。
- ご利用者様の自己負担費用は原則発生いたしません。

■ 利用事業所について

事業所の名称…ばなな会ケアプランセンター

指定番号…1475201701

所在地 ……川崎市中原区上丸子天神町 360
(東急東横線新丸子駅から徒歩7分)

TEL ……044-712-5945

FAX ……044-712-5948

サービス提供地域…川崎市中原区・幸区 / その他の地域の方はご相談ください。

運営法人……社会福祉法人ばなな会
川崎市中原区上丸子八幡町 816

■ 営業日 / 営業時間：月曜日～金曜日 / 9:00～17:00